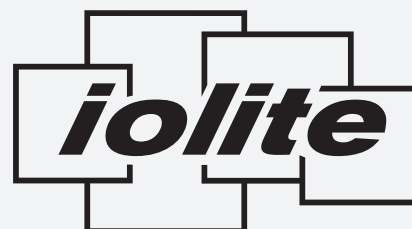


iolite 12i

Kleines Format
Sagenhafte Leistung



KOMPAKTE VIDEOANZEIGETECHNOLOGIE

Die Möglichkeit, mehrere Bildschirme über einen einzigen, einfachen Controller zu betreiben, ist eine Kernanforderung von Unternehmen, die Videos, Newsfeeds, Firmenbotschaften und traditionelle Beschilderungen in ihren Empfangsbereichen darstellen und ihre Konferenz- und Präsentationsmöglichkeiten erweitern möchten.

Der kompakte Wand-Controller iolite 12i wurde speziell für Umgebungen entwickelt, die einen sehr niedrigen Geräuschpegel voraussetzen und wenig Platz bieten. Er ist rackmontierbar und bietet 12 integrierte HDMI-Ausgänge sowie drei 4K-DisplayPort-Ausgänge¹. Die zwei integrierten x4-Gen.3-PCIe-Steckplätze können je nach Bedarf mit verschiedenen Datapath-Erfassungskarten oder SQX-IP-Dekodierungskarten² bestückt werden. Damit eignet sich der kompakte, leise Controller perfekt für kleinere Videowandinstallationen, die eine flexible Konfiguration erfordern.

STEUERUNG VON VIDEOWAND-INSTALLATIONEN

Auf einem hochleistungsfähigen Windows-Betriebssystem kann der iolite 12i Videoaufnahmen verschiedenster Quellen, z. B. Mediaplayer, Set-Top-Boxen, IP-Kameras, Online-Ressourcen oder lokale Medien, über mehrere Bildschirme gleichzeitig bereitstellen. Der iolite 12i ist in der Standardkonfiguration mit Intel Core i5-Prozessor, SSD-Laufwerk mit 128 GB und 8 GB RAM erhältlich. Optional können Upgrades für ein zusätzliches HDD-Laufwerk mit hoher Speicherkapazität, erweiterten Arbeitsspeicher (bis zu 16 GB) und einen Intel Core i7-Prozessor erworben werden.



Wir entwickeln die besten Videolösungen der Welt


DATAPATH
EXCELLENCE BY DESIGN

AUSGANGSKONFIGURATIONEN

Der iolite 12i bietet Benutzern die Flexibilität, um je nach ihren Anforderungen und dem beabsichtigten Anwendungsbereich die Onboard-DisplayPort- und HDMI-Ausgänge in verschiedenen Kombinationen zu betreiben.

Folgende Konfigurationen werden unterstützt:

Aktiver/angeschlossener DisplayPort	Verfügbares HDMI
0	12
1	8
2	4
3	0

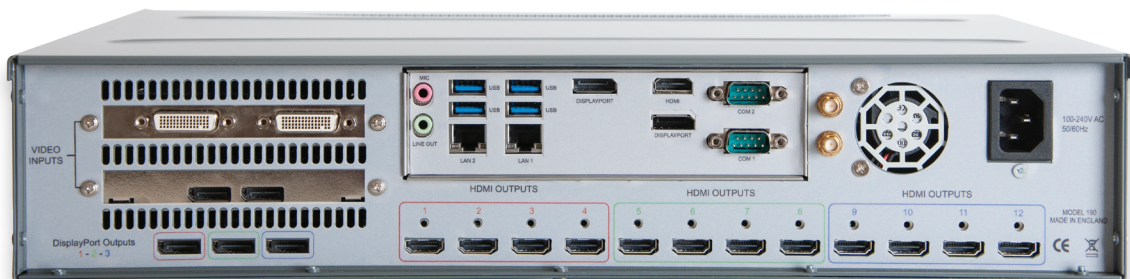
Wie beschrieben, ersetzt die Verwendung jeder DisplayPort-Verbindung vier HDMI-Anschlüsse. Die HDMI-Anschlüsse sind wie in der folgenden Abbildung gezeigt gruppiert: HDMI-Anschlüsse 1 bis 4 sind mit DisplayPort 1, HDMI-Anschlüsse 5 bis 8 mit DisplayPort 2 und HDMI-Anschlüsse 9 bis 12 mit DisplayPort 3 verknüpft.

WALLCONTROLL MIT VOLLEM FUNKTIONSUMFANG

Der iolite 12i ist kompatibel mit der Software WallControl 10 von Datapath. Mit WallControl 10 können Benutzer schnell und einfach Videoquellen überall auf der Videowand platzieren. Gängige Anordnungen können jederzeit als Layouts zur späteren Wiederverwendung gespeichert werden und jedem Abschnitt der Wand kann eine Art Video-Sequenz zugewiesen werden, die nacheinander in definierbaren Intervallen abgespielt werden. Administratoren von WallControl 10 können ein einziges System für den Betrieb mehrerer Wände konfigurieren. Jeder dieser Wände können mehrere Benutzerrollen zugewiesen werden, und jede Benutzerrolle kann ein unterschiedliches Maß an Zugriff auf Quellen, lokale Videos, Layouts und Vorlagen gewähren.³

KOMPATIBILITÄT

Unterstützung von Windows 10 LTSB⁴.



Hinweis: Alle HDMI-Anschlüsse in jeder Gruppe müssen mit der gleichen Auflösung konfiguriert werden (maximal 1920 x 1080 Pixel bei 60 Bildern pro Sekunde).

SPEZIFIKATIONEN

MOTHERBOARD

SBC

COTS Mini-ITX-Motherboard mit HDMI- und DisplayPort-Steuerungsbildschirm

Ausgänge

12 integrierte HDMI-Ausgänge (1920 x 1080 Pixel bei 60 Bildern pro Sekunde), drei integrierte DisplayPort-1.2-Ausgänge (3840 x 2160 Pixel bei 60 Bildern pro Sekunde)¹

Erweiterungsplätze

2 x Gen.3-x4-PCIe

USB-Konnektivität

Vier USB-3.0-Anschlüsse (Rückseite), zwei USB-2.0-Anschlüsse (Vorderseite)

Ethernet

2 x Intel Gigabit LAN

WLAN

Optional (über USB-Adapter)

PROZESSOR

Standard

Intel Core i5

Optionales Upgrade

Intel Core i7

ARBEITSSPEICHER

Standard

8 GB

Optionales Upgrade

16 GB

FESTPLATTENSPEICHER

Standard

128 GB MSATA-SSD

Optionales Upgrade

Zusätzliche 1 TB

Festplattenspeicher

STROMVERSORGUNG

ATX 250 Watt

ABMESSUNGEN

Größe

296 mm (l) x 90 mm (h)

x 427 mm (b)

Gewicht

10 - 15 kg (Versand 15-20 kg)

COMPLIANCE

CE / FCC

¹ Jeder aktive DisplayPort ersetzt vier HDMI-Ausgänge. Konfigurationen können aufgeteilt werden (z. B. ein aktiver DisplayPort mit acht HDMI-Anschlüssen).

² Die folgenden Karten sind geeignet für die Verwendung im iolite 12i: VisionSC-DP2, VisionSC-HD4+, VisionSC-SDI4, VisionSD8, VisionAV-HD und ActiveSQX.

³ MultiWall und Benutzerrechteverwaltung sind nur bei WallControl 10 Pro verfügbar.

⁴ Datapath-Systeme sind nicht mit Windows 10 Home kompatibel.

Alle Produkte werden jeweils mit der aktuellsten Software ausgeliefert, sofern nicht anders angegeben. Bei speziellen Anforderungen wenden Sie sich bitte an unser Vertriebsteam.

Datapath UK and Corporate Headquarters
Bemrose House, Bemrose Park,
Wayzgoose Drive, Derby,
DE21 6XQ, United Kingdom

☎ +44 (0) 1332 294 441
✉ sales-uk@datapath.co.uk

www.datapath.co.uk

Datapath North America
2550 Blvd of the Generals,
Suite 320, Norristown,
PA 19403,
USA

☎ +1 484 679 1553
✉ sales-us@datapath.co.uk

DATAPATH
EXCELLENCE BY DESIGN