

HAG-BR-1 Landscape

Schutzgehäuse mit Brandschutz nach EN 13501-1-A1

Bei den HAG-BR-1 Landscape – handelt es sich um Schutzgehäuse mit Brandschutz zur Wandmontage welche für einen Monitor bzw. Flachbildschirm mit einer Größe von maximal 75" in Landscape-Ausrichtung ausgelegt sind.

Bei der Ausführung HAG-BR-1 Landscape wird nach EN 13501-1-A1 (EU-Baustoffklassifizierung) gefertigt. Die Schutzgehäuse sind geeignet für die Montage von Bildschirmen in Flucht- und Rettungswegen ohne F30-Auflage.

Jedes Modell wird mit 6 mm starkem ESG-Sicherheitsglas geliefert.

Die Schutzgehäuse-Serie enthält standardmäßig Rauchschutz mit Rauchschutzdichtungen.

Im Lieferumfang ist das gesamte Befestigungsmaterial zur Wandmontage, sowie eine fest arretierbare VESA-Universalaufnahme bis max. 400 x 400 mm bzw. max. 800 x 600 mm (ab 46"), enthalten.

Die Standard-Gehäusefarbe ist Weiß (ähnlich RAL 9010); weitere RAL-Farben sind auf Anfrage möglich.

WICHTIG! Bitte beachten Sie, dass die Brandschutzgehäuse nicht für die Verwendung in Verbindung mit High-Brightness-Bildschirmen geeignet sind.

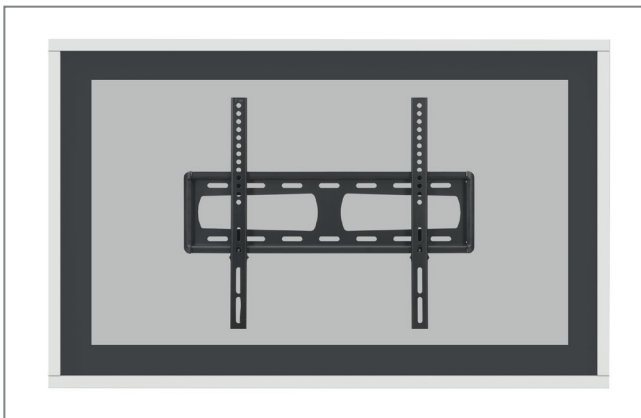


HAG-BR-1 Landscape

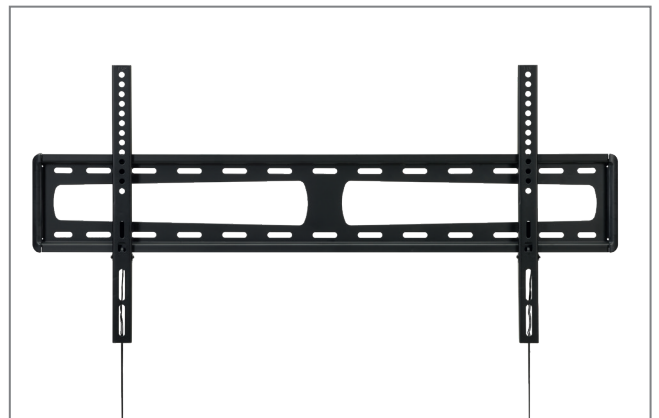
Schutzgehäuse mit Brandschutz nach EN 13501-1-A1

- gefertigt nach Brandschutzklasse A2
- zertifiziertes Material (DIN EN 13501-1/A1, gem. DIN 4102-1-A2)
- erhältlich in Landscape-Ausrichtung
- für Bildschirme bis max. 75"
- inkl. Bildschirmhalterung mit VESA-Norm
- für Displays mit einer Bautiefe bis max. 100 mm
- inkl. Rauchschutz
- Kapselung der Brandlast
- geeignet zur Montage von Bildschirmen in Flucht- und Rettungswegen (ohne F30 Auflage)

- Geräteschutz vor Vandalismus
- brillantes gehärtetes ESG-Sicherheitsglas (6 mm)
- vormontiert - einfache Installation
- inkl. Montageschablone
- Farbe: weiß (ähnlich RAL 9010) - weitere RAL-Farben auf Anfrage möglich
- inkl. Passepartout mit Active Area Ausschnitt



Gehäusefarbe: weiß - weitere RAL-Farben auf Anfrage



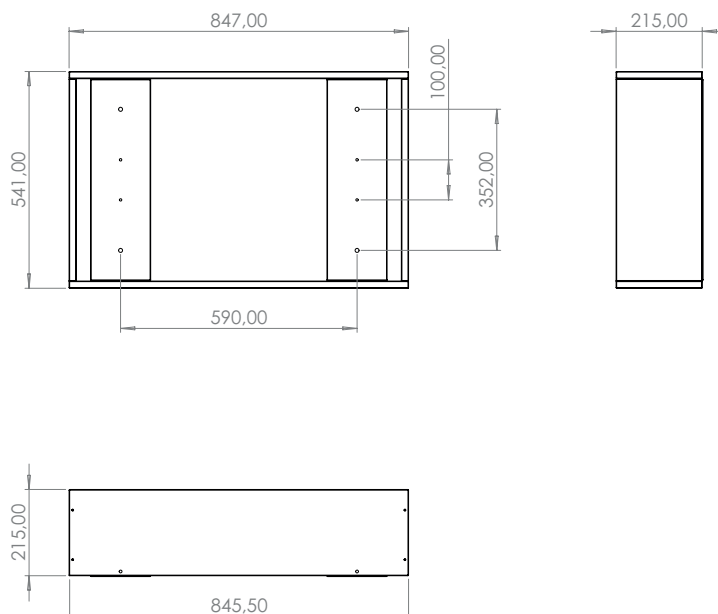
inkl. VESA-Universalaufnahme

HAG-BR-1 Landscape

Schutzgehäuse mit Brandschutz nach EN 13501-1-A1

HAG-BR-1 Landscape 32"

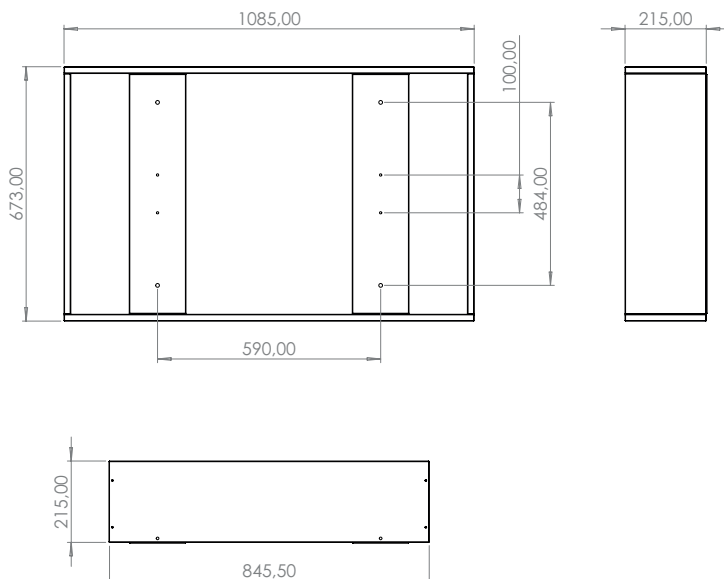
Außenmaß: 541 x 847 x 215 mm
 Innenmaß: 505 x 811 x 167 mm
 Eigengewicht: 30 kg
 max. Traglast: 40 kg
 VESA-Norm: bis max. 400 x 400 mm
 Monitorleistung: max. 50 W *



HAG-BR-1 Landscape 27 - 32" Art.-Nr.: 1735

HAG-BR-1 Landscape 43"

Außenmaß: 673 x 1085 x 215 mm
 Innenmaß: 637 x 1049 x 167 mm
 Eigengewicht: 40 kg
 max. Traglast: 40 kg
 VESA-Norm: bis max. 400 x 400 mm
 Monitorleistung: max. 70 W *



HAG-BR-1 Landscape 40 - 43" Art.-Nr.: 1736

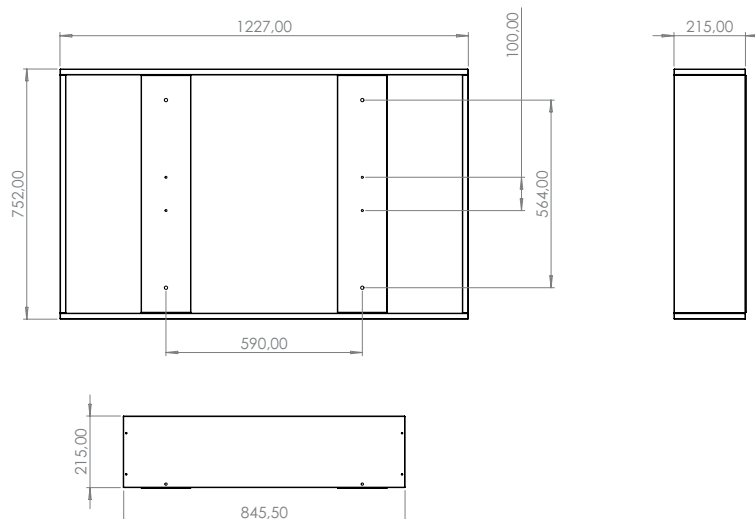
* Bitte beachten! Nicht für High-Brightness Bildschirme geeignet. | Weitere Größen auf Anfrage möglich! | Technische Änderungen vorbehalten.

HAG-BR-1 Landscape

Schutzgehäuse mit Brandschutz nach EN 13501-1-A1

HAG-BR-1 Landscape 48"

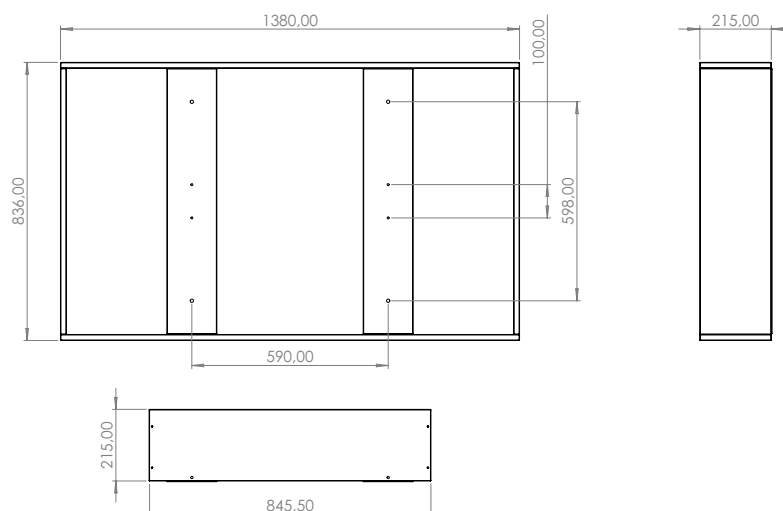
Außenmaß: 752 x 1227 x 215 mm
 Innenmaß: 716 x 1191 x 167 mm
 Eigengewicht: 44 kg
 max. Traglast: 60 kg
 VESA-Norm: bis max. 800 x 400 mm
 Monitorleistung: max. 75 W *



HAG-BR-1 Landscape 46 - 48" Art.-Nr.: 1737

HAG-BR-1 Landscape 55"

Außenmaß: 836 x 1380 x 215 mm
 Innenmaß: 800 x 1344 x 167 mm
 Eigengewicht: 52 kg
 max. Traglast: 60 kg
 VESA-Norm: bis max. 800 x 400 mm
 Monitorleistung: max. 85 W *



HAG-BR-1 Landscape 49 - 55" Art.-Nr.: 1738

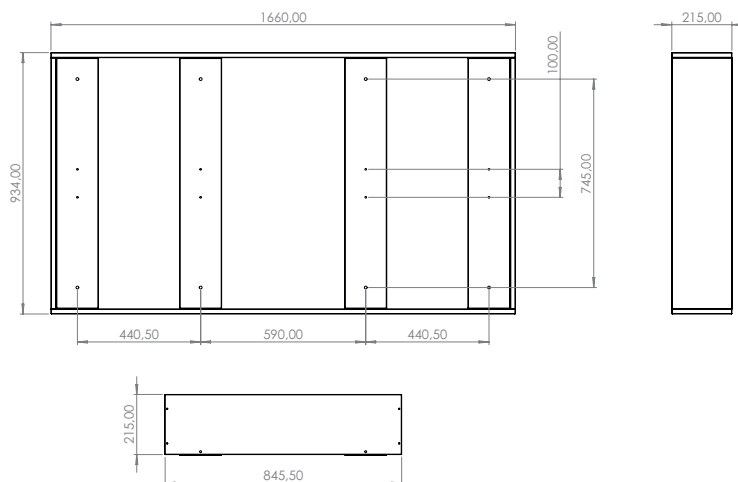
* Bitte beachten! Nicht für High-Brightness Bildschirme geeignet. | Weitere Größen auf Anfrage möglich! | Technische Änderungen vorbehalten.

HAG-BR-1 Landscape

Schutzgehäuse mit Brandschutz nach EN 13501-1-A1

HAG-BR-1 Landscape 65"

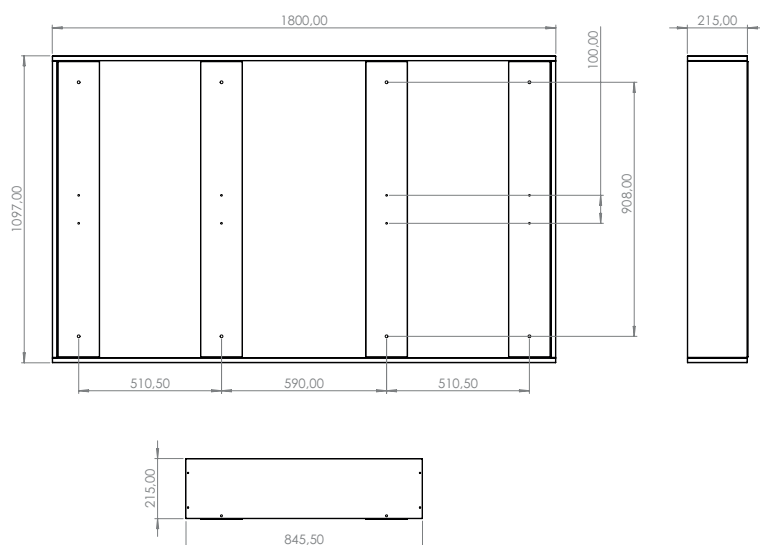
Außenmaß: 934 x 1660 x 215 mm
 Innenmaß: 898 x 1624 x 167 mm
 Eigengewicht: 89 kg
 max. Traglast: 125 kg
 VESA-Norm: bis max. 800 x 600 mm
 Monitorleistung: max. 100 W *



HAG-BR-1 Landscape für 65" Art.-Nr.: 1881

HAG-BR-1 Landscape 75"

Außenmaß: 1097 x 1800 x 215 mm
 Innenmaß: 1061 x 1764 x 167 mm
 Eigengewicht: 104 kg
 max. Traglast: 125 kg
 VESA-Norm: bis max. 800 x 600 mm
 Monitorleistung: max. 130 W *



HAG-BR-1 Landscape für 75" Art.-Nr.: 1882

* Bitte beachten! Nicht für High-Brightness Bildschirme geeignet. | Weitere Größen auf Anfrage möglich! | Technische Änderungen vorbehalten.