

ONELAN Digital Signage

Balancing power
with simplicity



Warum ONELAN?

Einfach zu bedienen

- Web-Browser Schnittstelle für leichten Zugang
- Mehrsprachige Benutzeroberfläche
- Zentrale und lokale Steuerung
- Einfach Handhabung auch für nicht-technische Endnutzer
- Player und Inhalt Auslösung
- Drag & Drop-Erstellung
- Ablaufplanung
- Zeitgültigkeit und bedingtes Abspielen
- Anspruchsvolle rollenbasierte Berechtigungs/Delegierungs-Steuerung
- Volle Kontrolle von Content-Änderungen
- Automatische Sicherung auf lokale oder Netzwerkspeicher

Einfache Aufsetzung

- Linux-basierte Applikation
- Keine zusätzliche Software- oder Virenschutz-Installation nötig
- Funktioniert Out-of-the-Box; Software ab Werk vorinstalliert und getestet
- Anspruchsvolle Netzwerkfunktionen für die IT-Abteilung, einschließlich Lightweight Directory Access Protocol (LDAP)
- ONELAN Digital Signage Manager (DSM) bietet die Möglichkeit zur Fernkonfiguration
- Kanal-Management, intelligenter Datei-Transfermechanismus
- Content speichern und bereitstellen

Niedrige Betriebskosten

- Einmalige Kosten ohne wiederkehrende Gebühren
- Kostenlose Software-Upgrades über die Website
- Erweitertes Garantie-Programm
- Linux-basierend für zuverlässigen 24/7-Betrieb
- Anspruchsvolle Überwachung für vorbeugende Überwachung
- Secure VPN-Fähigkeit zur Fernwartung
- Kein Virenschutz, keine Software von 3. Anbietern nötig

Hoher Sicherheits-Standard

- Integrierte Firewalls
- FTP, HTTP und HTTPS
- LDAP
- Sicheres VPN-Tunneling

Multimedia Multizone Inhalt

- Unbegrenzte Anzahl von Zonen in jeder Position, Layer oder Zeit
- Variable Transparenz für Inhalt und Layout-Zonen
- Korrektes übertragen von lokalem Sprachtext und RSS-Feed
- Text Scroll in jede Richtung oder Geschwindigkeit

Ad-hoc-Funktion

- Sofortige lokale Inhaltseingabe auf einen bestimmten Bildschirm
- Sofortige netzwerkweite Mitteilung
- Bildschirminhalt-Lokalisierung

Erweiterte Funktionen

- Data Capture Engine (DCE) ermöglicht die Integration mit externen Systemen und Datenquellen
- Zeitplanüberschreib-Funktion, z.B. für Notfall-Benachrichtigungen
- Touch-Funktion für USB-HID-Touch-Geräte
- Unterstützung für General Purpose Ein-/Ausgang über RS-232-Auslösemechanismus
- Netzwerküberwachung durch Zusatz eines ONELAN DSM (Digital Signage Manager)
- RS-232-Steuerung und Berichterstattung des Bildschirms

Skalierbarkeit

- Mit 1 Stk. beginnen, bis mehrere Tausend erweitern.



Live TV



HD Video



4K Video



Photo



Flash SWF



Web - HTML5



Text



PDF



RSS Feeds



Audio



4K NTB (Net Top Box – „Computer“)

- **NTB-4K-2000 (SA / S / P)**
 - 4K Player mit TV-Karten und HD-Capture Optionen
- **NTB-4K-1000 (SA / S / P)**
 - Schlanker & lüfterloser 4K-Player

Full HD NTB (Net Top Box – „Computer“)

NTB-HD-200 (SA / S / P)

Full HD Player mit TV-Karten und HD-Capture Optionen
(Desktop PC Formfaktor)

NTB-HD-100 (P)

Full HD Player, welcher meist als Publisher genutzt wird
Unlimitierte Zonen incl. 2 Video Zonen

NTB-HD-10 (SA / S)

Meist genutzter Full HD Player
Unlimitierte Zonen incl. 2 Video Zonen
! ONELAN's meistverkaufter Digital Signage-Player !

NTB-HD-1 (SA / S)

Basic Full HD player auf Basis des HD-10
Max: 4 Zonen incl. 1 Video Zone.



Zusätzliche Optionen:

WLAN, Touch-Eingabe, Video-Streaming, HD Capture & DVB-T TV-Karten, Montage Optionen und zusätzliche Video Zonen.



RESERVA

Raumreservation-System

- Div. Bildschirmgrößen: 7", 10", 15" und 21"
- Wi-Fi- sowie POE Verbindung
- Landscape und Portrait möglich
- Interaktive Eigenschaften:
 - ✓ Raum direkt am Display buchen
 - ✓ Meeting-Verlängerung am Display
 - ✓ Verwalten der No-Shows mit Check-in zu Termin
- 10" mit Status LED (rot/grün)
- Bei kombinierter Verwendung mit ONELAN CMS können Digital Signage Inhalte auch über RESERVA Room angezeigt werden

Integrated Player

ONELAN's iDisplays unterstützen derzeit Vollbild-Wiedergabe von HTML5. Neue Features wie Video- und Bildzonen, Zeitplanung und bedingtes Abspielen kommen in Kürze.

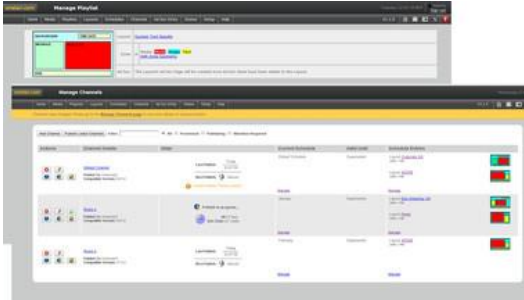
Diese Tablets für einen Dauereinsatz am POI / POS sind erhältlich in 7", 10", 10" Touch, 15", 15" Touch und 21"



ONELAN CMS

Das ONELAN **Content Management System (CMS)** ermöglicht den Benutzern die Verwaltung, Erstellung und Veröffentlichung von Inhalten aller Player im Netzwerk über ein Webinterface. Das CMS bietet eine einfache mehrsprachige Web-Benutzeroberfläche mit der Sie Vollbild und Mehrzonen-Inhalte-Channels erstellen können. Das Onelan CMS eignet sich sowohl für Anfänger als auch professionelle Anwender und skaliert sich nahtlos von der Einzelanwendung bis zu mehreren tausend Playern

Erhältlich als Hardware inkl. Software oder Virtual Appliance für VMware Serverumgebungen.



ONELAN DSM

Digital Signage Manager (DSM)

Der Digital Signage Manager von Onelan ist ein Netzwerk-Management System zur Überwachung und Remote-Verwaltung mehrerer ONELAN Digital Signage-Net-Top-Boxen (NTB).

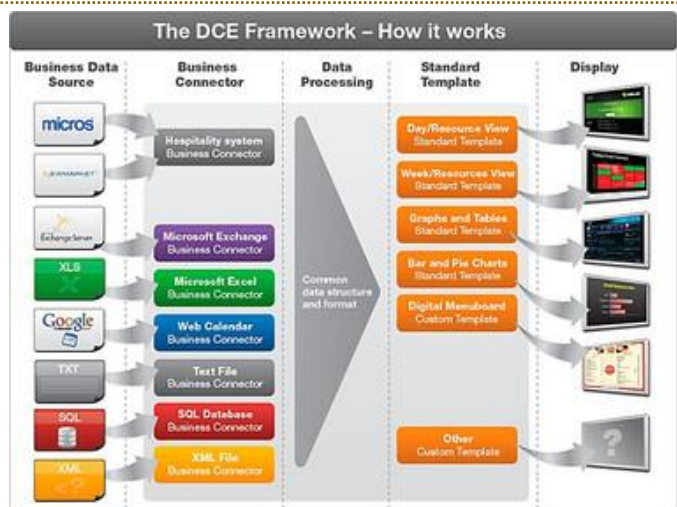


Es ermöglicht die Fernkonfiguration, bietet Überwachung, Alarmmeldung, Wartung und Medien Playout-Berichte (Proof of Play). Der Digital Signage Manager hilft Ihnen, Ihr Netzwerk effizient zu verwalten.

Erhältlich als Hardware inkl. Software oder Virtual Appliance für VMware Serverumgebungen.

ONELAN Data Integration

Führen Sie Daten aus externen Systemen zusammen und liefern diese an Ihre Player für die Anzeige mit dynamischen Flash oder HTML-Medien. Die DCE (Data Collection Engine) ist für den Stand-Alone Betrieb konzipiert. Folgende DCE Anbindungen bietet ONELAN: Microsoft® Excel®, Microsoft® Exchange, Google Calendar™, Microsoft® SQL Database, CSV Text, XML.



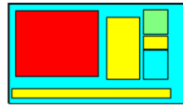
Wie ist ONELAN aufgebaut?

ONELAN Templates sind ein Zusammenspiel von **Schedules**, **Layouts**, **Zones**, and **Playlists**.

A **Schedule**:



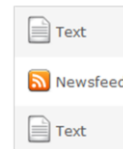
...shows a **Layout**:



...made of **Zones**:



...each running a **Playlist**:



Multi-Zone Layout



Overlay Mask - Transparent & Translucent areas. PNG-24 Alpha Transparency supported for high quality transparency over image, text or movie.

Text Zone - Scrolling text zone underneath feathered transparent edges on the Overlay Mask

RSS Feed - Scrolling news feed zone underneath feathered transparent edges on the Overlay Mask

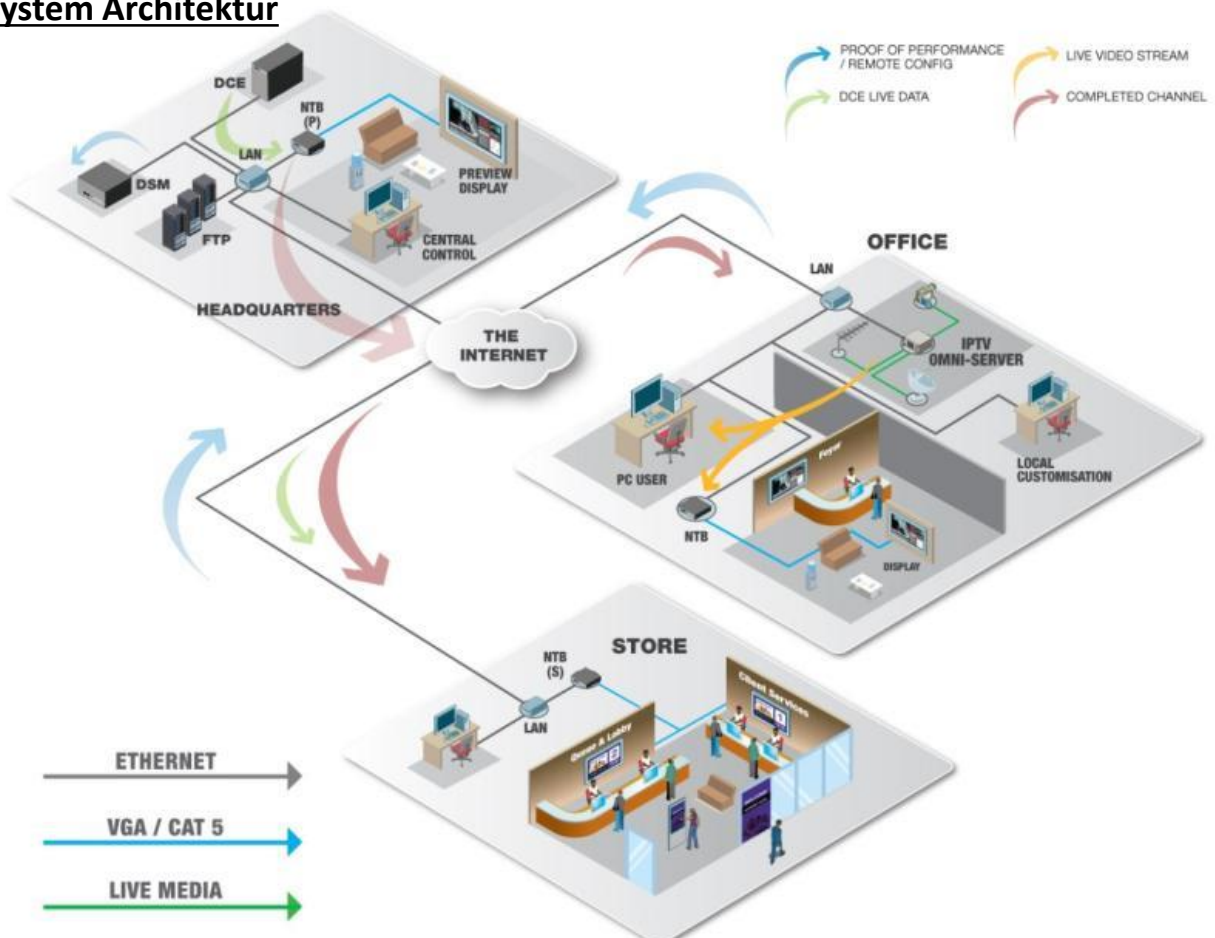
Main Zone - Rounded corners to the movie can be applied to the Overlay Mask above.

Capture, collate and re-purpose data held in external systems to display in graphical form using ONELAN's new Data Collection Engine.

Analogue Clocks - The overlay Mask Hides the white HTML page the clocks sit upon, this truly integrates the clock into the design.

Background Content - Forms the underlying design of the layout. This zone can be in the form of an image, movie or flash animation.

System Architektur



Engage your audience

Improve your communication

Digital signage is a more effective method for communicating your message, providing significant cost savings and flexibility over traditional printed posters and notice boards.

With numerous studies showing significant improvements in sales revenue and product recall, Digital signage is now a key tool in solving an increasingly wide range of communication tasks and business problems, and has become as important as websites and brochures.

The correct use of video, animation, images and text to create timely, compelling, relevant and sticky content works to attract, retain and engage your audience. Easy to use design and management tools enable widespread adoption of an internal communications network within an organisation, and ensure content is always fresh, relevant and engaging.

ONELAN provides a rich platform on which any organisation can build their wider communication strategy, be it a single screen in a foyer, a wayfinder in a shopping mall or a large global retail network.



Display applications



Promotional Sign

- Advertising
- Promotional offers
- Branding
- Loyalty programs
- Employee training



Noticeboard

- Activity schedules
- Internal communication
- Promotion of events
- Canteen menus
- Health and safety
- Performance feedback
- Community development
- Room scheduling
- Evacuation procedures
- Local instant messaging



Hospitality TV

- Live TV, news, traffic feeds
- Weather information
- Visitor welcome messages
- Branding and promotion
- Queue management
- Opening hours
- Meeting room bookings
- Local instant messaging
- Training



Interactive Sign

- Store directory
- Wayfinding
- Advertising
- Silent salesman

Audio Applications

- In-store radio streams
- Music playlists
- Emergency announcements
- Store announcements

Applications



Education

- Universities
- Colleges • Schools
- Training centres
- Libraries



Health

- Doctors' surgeries
- Dentists • Clinics
- Hospitals
- Pharmacies



Government

- Regional and city councils' offices
- Police stations • Courts • Prisons
- Tourist information offices
- Military bases



Hospitality

- Hotels
- Restaurants
- Airport lounges
- Cafés
- Fitness clubs



Bank & Financial

- Bank branches
- Currency exchanges
- Trading floors
- Insurance brokers



Corporate Communications

- Company foyers
- Logistics centres
- Manufacturing plants
- Call centres



Retail & Out of Home

- Shops
- Shopping malls



Entertainment & Leisure

- Theatres • Museums • Stadiums
- Leisure centres • Casinos
- Golf clubs • Ski resorts



Transport

- Airports
- Cruise ships
- Hire car offices
- Ferries
- Rail and Bus operators

Geräte / Lizenzen

Um Content am Screen anzeigen zu können werden Player benötigt. Diese können die leistungsstarken NTB's sein oder auch integrierte wie integrated Player wie: Samsung SSP, LG WebOS 2.0 und NEC OPS.

NTB (Net Top Box – «Computer»)

P = Publisher Lizenz (Publisher ist der «kleine» Server und enthält auch Player Funktion)

Creation von Layouts, Playlists, Scheduler welche auf anderen NTBs im Netzwerk publiziert werden
Publisher eignet sich als «kleiner» Server bis zu 1-30 NTB Subscriber (S)

S = Subscriber Lizenz (zieht Content vom Publisher oder CMS)

Subscriber ist der «Player Computer» beim Bildschirm. Mit Subscriber alleine ist keine Content Produktion möglich.

SA = Stand-Alone Lizenz (ohne Server / Publisher, etc. für einfachste Nutzung von einem Bildschirm)

Für Creation von Layouts, Playlists, Scheduler welches lokal auf dem SA abgespielt werden.

Kann keinen Content Publishing (P) oder Subscriben (S)

CMS Server (CMS sollte ab ca. 30 Player verwendet werden)

CMS Hard/Software = Hardware mit voll installierter SMS Software von ONELAN

CMS Appliance = ONELAN CMS Software Appliance für bestehende Rechencenter bzw. Server

Integrated Player

ONELAN Tablet für Signage, benötigt CMS Server

Samsung SSP = Samsung Displays mit integriertem SOC und ONELAN Jahreslizenz inkl. CMS

LG WebOS = LG Displays mit integriertem SOC und ONELAN Jahreslizenz inkl. CMS

Preis / Lizenzmodell

NTB

Einmaliger Kaufpreis für Hard- und Software

Keine weiteren Folgekosten für Mail-, Telefonsupport

Keine Folgekosten für Updates

2 Jahre Hardwaregarantie – Garantieverlängerung gegen Aufpreis möglich

CMS Server

Kaufpreis für Hard- und Software. 1 Jahr inkl. kostenlose Updates.

Falls weitere Jahre Updates gewünscht, kosten diese jährlich 20% des Kaufpreises.

Kostenloser Mail-, Telefonsupport

2 Jahre Hardwaregarantie

Integrated Player / ONELAN und RESERVA

Einmaliger Kaufpreis für Hard- und Software

Keine weiteren Folgekosten für Mail-, Telefonsupport

Keine Folgekosten für Updates

2 Jahre Hardwaregarantie

Integrated Player / Samsung SSP & LG WebOS

Jährliche Lizenzgebühren pro Display, Virtuelles CMS für Steuerung der Display-SOC's ist im Lieferumfang dabei.

Keine weiteren Folgekosten für Mail-, Telefonsupport

Keine Folgekosten für Updates

Integrated Player / NEC OPS

Wie NTB – im Prinzip ist es ein NTB im OPS Formfaktor.

Einmaliger Kaufpreis für Hard- und Software

Keine weiteren Folgekosten für Mail-, Telefonsupport

Keine Folgekosten für Updates

2 Jahre Hardwaregarantie



About us

For over 10 years ONELAN has pioneered reliability, presentation flexibility, security and remote management with its range of signage players.

ONELAN continues to innovate in the market with its media communication platform that increases return on investment, reduces operational cost, and enables organisations to build and evolve their wider communications strategy.

ONELAN is creating better ways to connect systems and exchange information, providing a more relevant viewing experience that enables businesses to adapt to the ever changing world of video and digital media.

Awards



AV Awards Winner 2012 –
ONELAN won the 'AV Digital Signage Project of the Year' Award.



ONELAN was awarded the "Queen's Award for Enterprise 2012" in the International Trade category.



AV Awards Winner 2011 –
ONELAN won the 'Digital Signage Manufacturer of the Year' Award.



ONELAN was awarded the "Queen's Award for Enterprise 2010" in the Innovation category.

